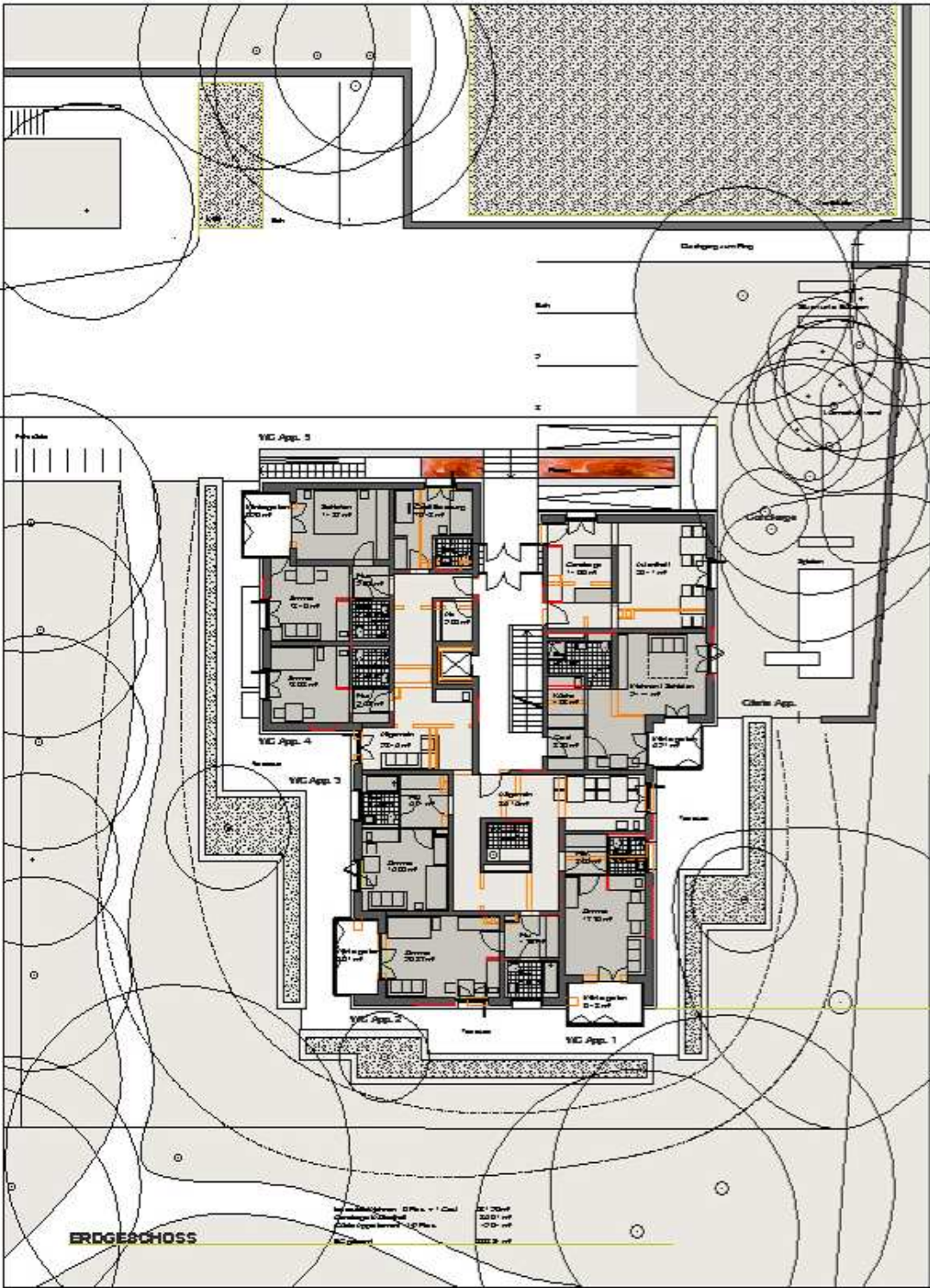


Realisierungswettbewerb
Sanierung und Modernisierung
Wohnhaus Pertisastr. 7, München



ERDGESCHOSS

Wohngemeinschaft 0 Personen + 100m² 27,20m²
 Garage 100m² 22,00m²
 Büro 100m² 11,00m²
 WC 100m² 11,00m²



VARIANTE A 1.OG

20 Flg. Mann 210m² 10,50m²
 20 Flg. Typ. Mann 210m² 10,50m²
 20 Flg. Typ. Mann 110m² 11,00m²
 gesamt Variante A 22,00m²



VARIANTE B 2.OG

20 Flg. Typ. Mann 110m² 11,00m²
 20 Flg. Typ. Mann 210m² 10,50m²
 20 Flg. Typ. Mann 110m² 11,00m²
 gesamt Variante B 22,00m²



VARIANTE C 3.-4.OG

10 Flg. Typ. Mann 210m² 10,50m²
 20 Flg. Typ. Mann 210m² 10,50m²
 20 Flg. Typ. Mann 110m² 11,00m²
 gesamt Variante C 20,00m²

WOHNUNGSSCHLÜSSEL

Wohngemeinschaft 0 Personen + 100m²	27,20m²
Garage + Keller	22,00m²
Büro	11,00m²
1x 22kvarWohnung	11,00m²
1x 22kvarWohnung Typ A	11,00m²
1x 22kvarWohnung Typ B	11,00m²
1x 22kvarWohnung Typ C	11,00m²
1x 22kvarWohnung Typ D	11,00m²
1x 22kvarWohnung Typ A	11,00m²
1x 22kvarWohnung Typ B	11,00m²
1x 22kvarWohnung	11,00m²
Nutzfläche gesamt	272,00m²



NORMALGESCHOSS 5.-8.OG

10 Flg. Typ. Mann 210m² 10,50m²
 20 Flg. Typ. Mann 210m² 10,50m²
 20 Flg. Typ. Mann 110m² 11,00m²
 gesamt Normalgeschoss 22,00m²