

Umbau und Erweiterung des Kindergartens der Kath. Kirchengemeinde Maria am Hauch
 Herriedener Str. 55, Nürnberg

geladener Wettbewerb, April 2010

Bauherr:
 Kath. Pfarramt Maria am Hauch
 vertr. d. Herrn Stadtpfarrer Schatz

Die Gemeinde plant die Erweiterung des Kindergartens um zwei Krippenkinder Gruppen.

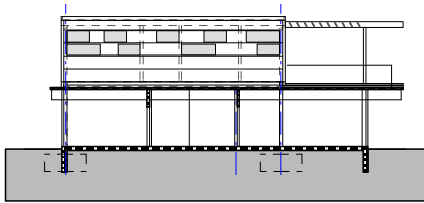
Der bestehende Kindergarten in Holzbauweise aus den frühen 70er Jahren ist in baukonstruktiver Hinsicht sanierungsbedürftig, kann aber in seiner Grundstruktur und Gestaltung weitgehend unverändert bleiben.

Der Entwurf sieht eine auf vier Pfeilern aufgeständerte "Brückenkonstruktion" mit großen, vorgefertigten Fachwerkträgern vor.

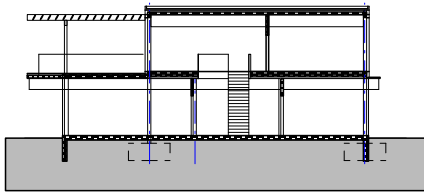
Der Zugang in den aufgestockten Erweiterungsbau kann sowohl über die Zentrale Halle als auch separat von Aussen erfolgen.

Die unverschattete Hauptausrichtung nach Süden lässt eine Solarenergienutzung sinnvoll erscheinen.

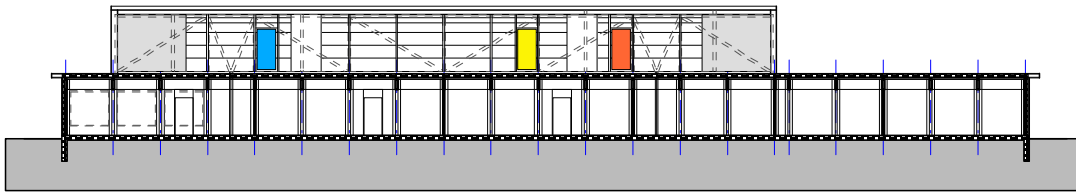
NGF: 377 m², BRI: 1589 m³



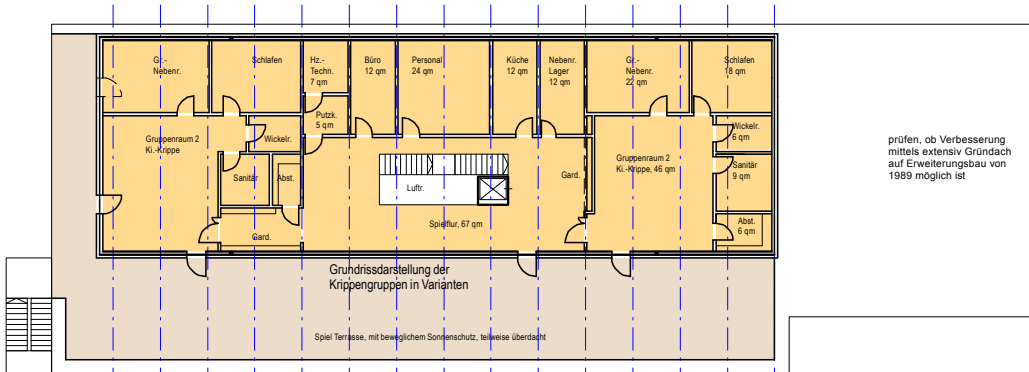
Schnitt/ Ansicht von Osten



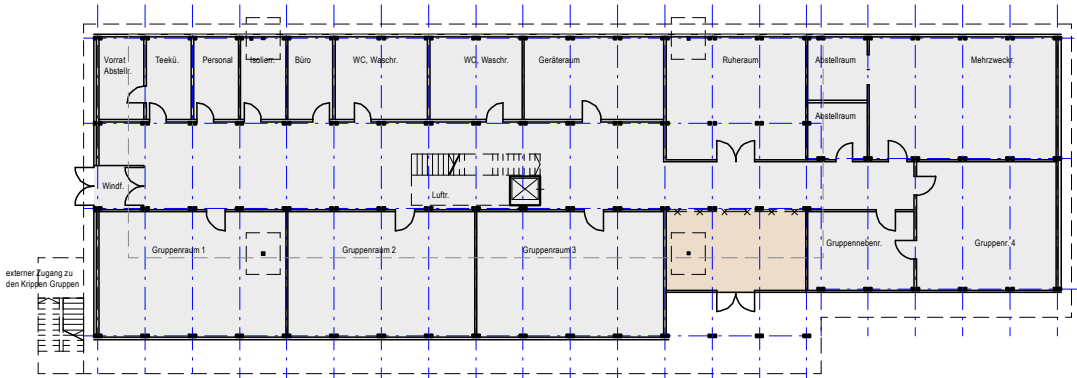
Querschnitt



Schnitt/ Ansicht von Süden



Grundriss 1.OG



Grundriss EG

VORSCHLAG:
 Hinzunahme dieser Fläche zur Verbesserung des Hüllflächen Verhältnisses Bauwerk, Gewinn durch ganzjährige Nutzung;

Freiflächenausgleich durch Sonnensegel-Zelt im Garten